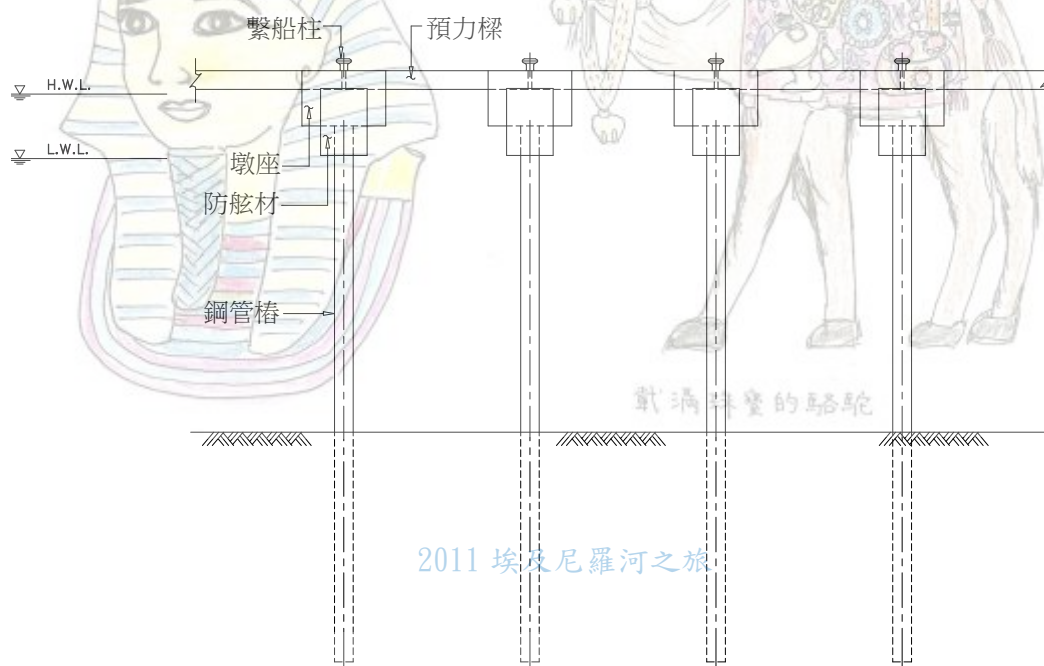


## 橋式棧橋(bridge type pier)

於土質欠佳岩層甚深海底，可採用橋式碼頭，其構造與橋樑類似。用於橫碼頭時，沿碼頭線方向建造，橋樑海側靠船，陸側接連陸地，用於突堤碼頭時兩側均靠船。橋式碼頭分下部橋墩與上部樑板兩部份，可參照橋梁方式設計。可採用板樁、方塊、L型塊等方法擋護橫碼頭橋墩與橋墩間後方土砂。



2011 埃及尼羅河之旅

