

## 棧橋碼頭種類及特徵

棧橋指在柱狀結構物上鋪設床版作為繫船碼頭，兩側均能靠船者。橫棧橋指在擋土護岸前面設置棧橋者。

### 1. 棧橋碼頭種類

### 2. 棧橋碼頭特徵

- ① 屬輕質結構，以樁支撐，適用於軟弱地盤。
- ② 不阻礙流水，不會破壞自然條件的平衡。
- ③ 不需要填土。
- ④ 不利於大集中載重。
- ⑤ 抵抗水平力較弱。
- ⑥ 不阻礙流水，可能影響船舶離靠岸作業。

### 3. 橫棧橋碼頭特徵

2011 埃及尼羅河之旅

- ① 適用於軟弱地盤。
- ② 可在既有護岸前面設置，可利用既有結構物加深碼頭水深。
- ③ 可利用加深樁貫入深度，達碼頭增加水深的目的。
- ④ 有浪處，會有上揚力作用於床版。
- ⑤ 由棧橋及土坡兩組結構物構成，工程比較複雜。
- ⑥ 不利於大集中載重。
- ⑦ 抵抗水平力較弱。

### 4. 棧橋樁結構

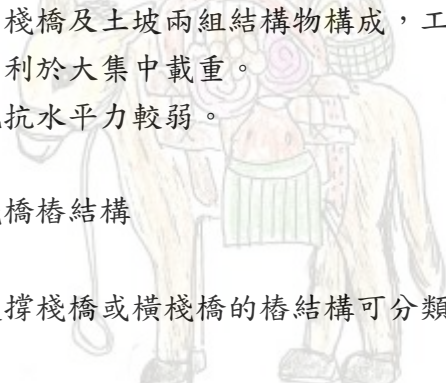
支撐棧橋或橫棧橋的樁結構可分類如下：

#### ① 樁式棧橋

棧橋一般多屬此類，樁種類有**鋼管樁**，**鋼筋混凝土樁**或木樁，樁結構分成**直樁**及**斜樁** 2 種。



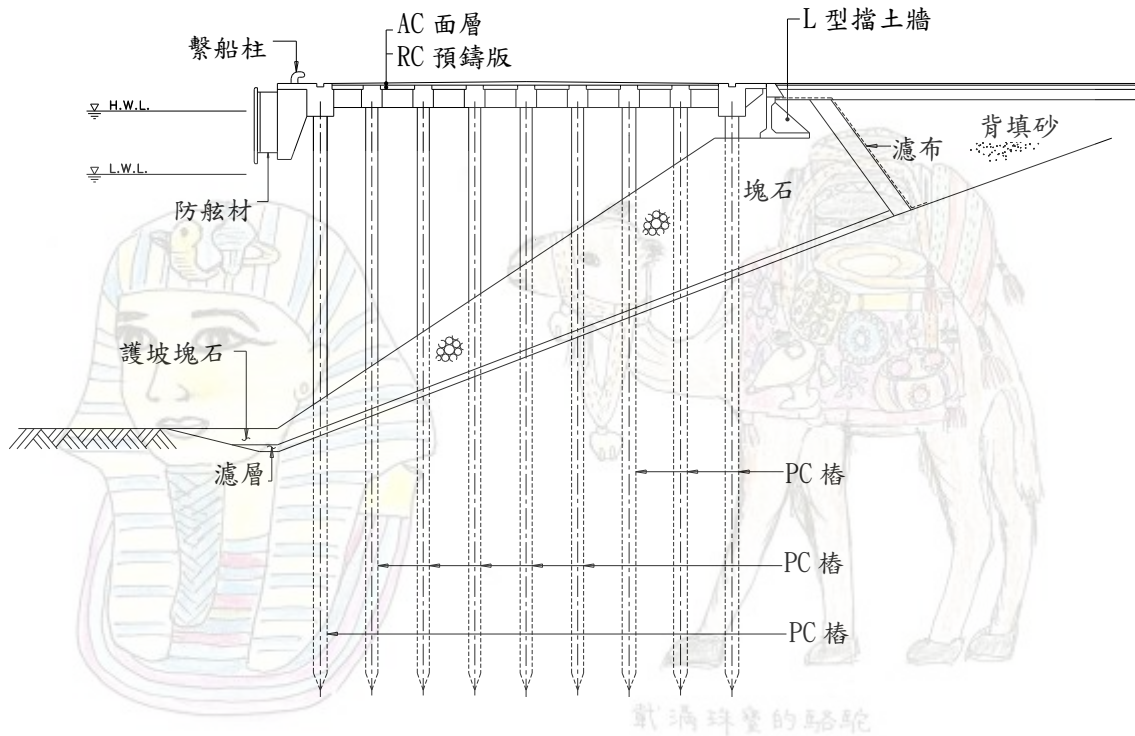
戴滿珠寶的駱駝



載滿貨品的驢子

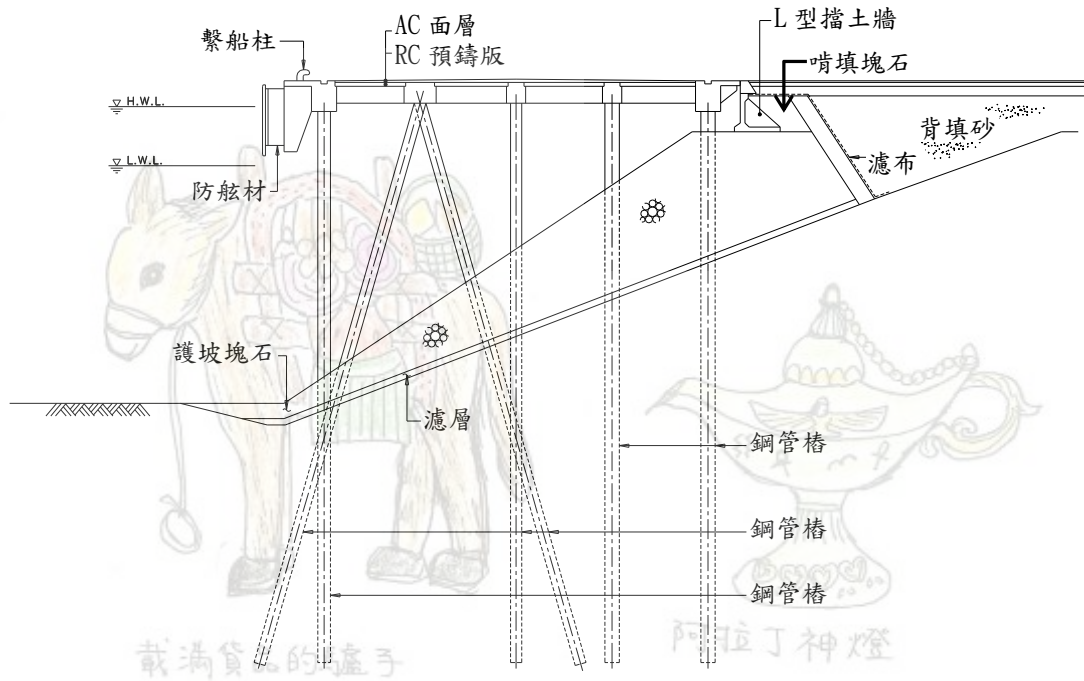


阿拉丁神燈



直樁式棧橋碼頭

2011 埃及尼羅河之旅



斜樁式棧橋碼頭

② 圓筒或方筒式棧橋

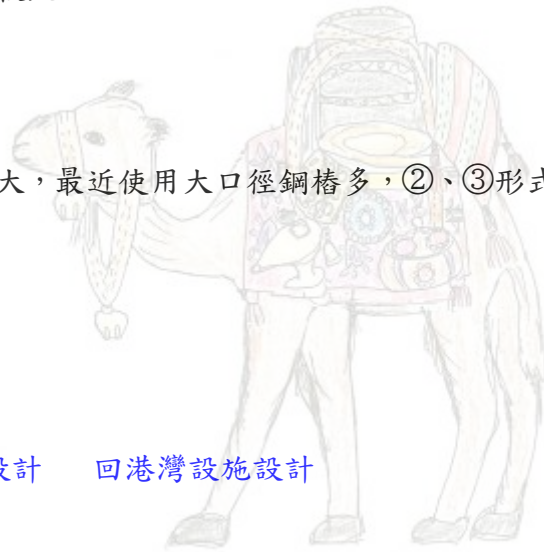
筒式結構斷面大於樁式，剛性較大。

③ 橋墩式棧橋

斷面及剛性與前兩者比較為最大，最近使用大口徑鋼樁多，②、③形式甚少使用。



回棧橋碼頭設計



回港灣設施設計

載滿珠寶的駱駝

2011 埃及尼羅河之旅



載滿貨品的驢子



阿拉丁神燈