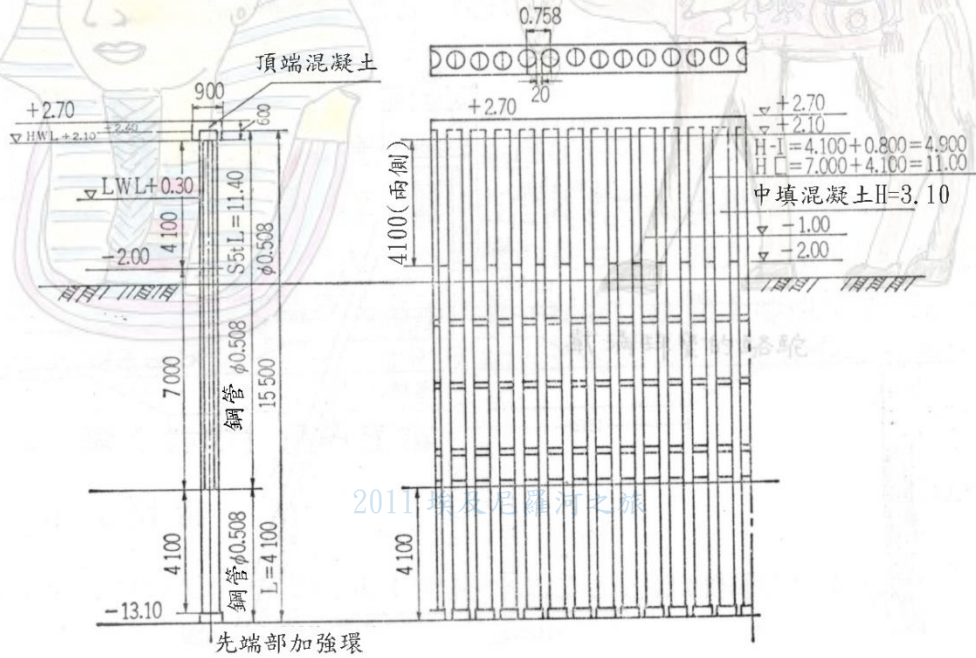


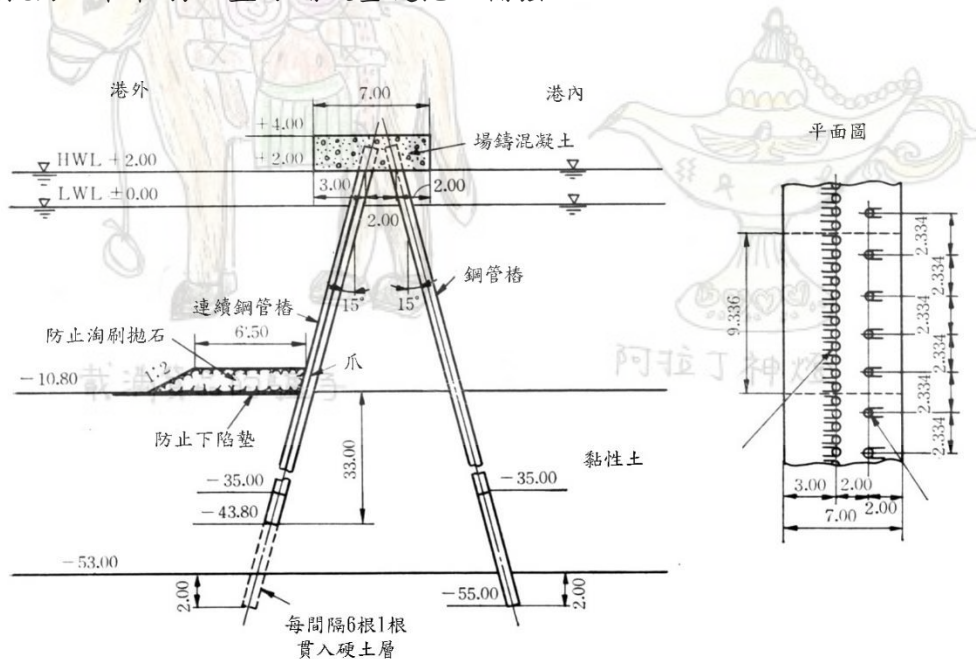
## 鋼管樁式防波堤特徵

鋼管樁式防波堤與帷幕式防波堤結構型式同屬鋼樁結構物，帷幕式與鋼管樁式不同處為帷幕式採用 H 型鋼。

鋼管樁式防波堤通常適用於水深較淺、設計波高較小、或海底表層地盤條件不佳等處所。沿防波堤軸線，以一定間隔打設鋼管樁，將露出水面樁頭部分被覆混凝土補強。



在水深大或波力大處，以每若干根間隔打設 1 根鋼管樁樁，構築組樁以增強抵抗力，在軟弱地盤可鋪設基礎拋石補強。



鋼管樁式防波堤優缺點如下。

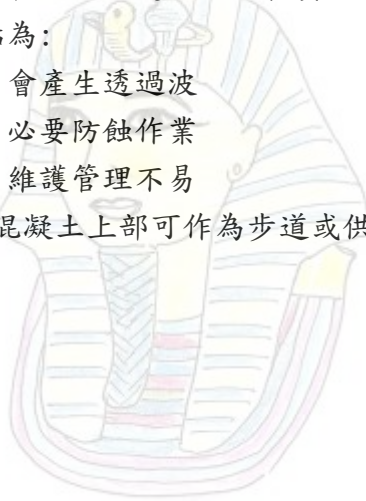
優點為：

- ① 工期短
- ② 下陷量少
- ③ 軟弱地盤處地盤改良費用少

缺點為：

- ① 會產生透過波
- ② 必要防蝕作業
- ③ 維護管理不易

混凝土上部可作為步道或供小型船繫船用。



回港灣工程施工

載滿珠寶的駱駝

2011 埃及尼羅河之旅



載滿貨品的驢子



阿拉丁神燈