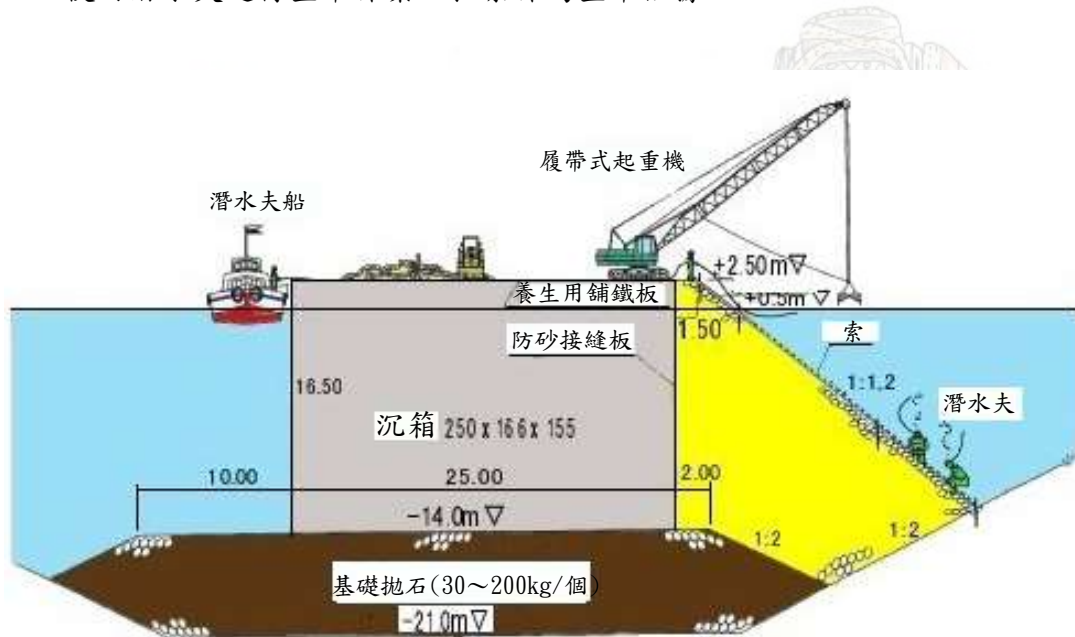


4. 內埋材整平

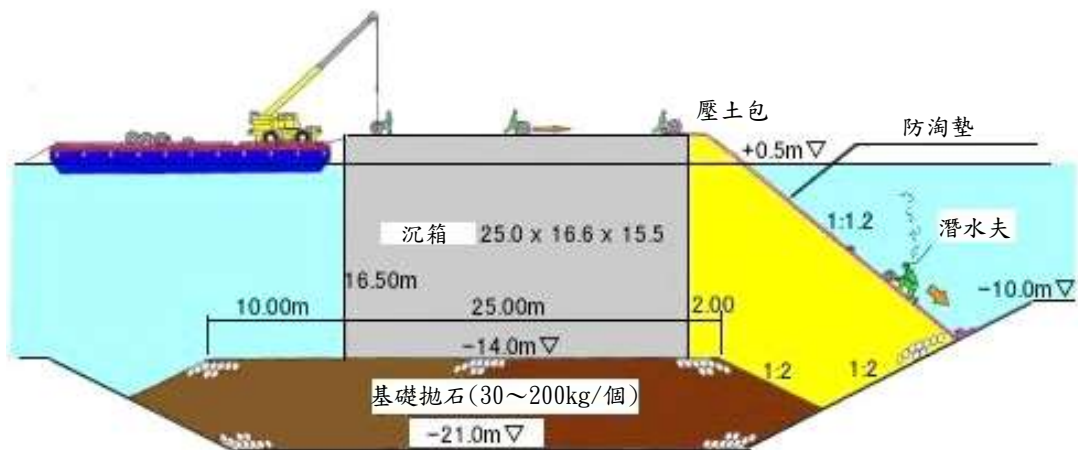
使用潛水夫進行整平作業，拉索作為整平依據。



5. 防淘材鋪設

2011 埃及尼羅河之旅

內埋材上面鋪設防淘墊或防淘布，以防止填地用的背填材被吸出。



載滿貨品的驢子

阿拉丁神燈

內埋工完工後的後續工程為背填工。

回港灣工程施工